

## 1. 低騒音

### 両持ち機構※1

曲線板をはじめとする減速部を両側からサポート。

### トラクションドライブ※2

歯車の噛合いによる音が発生せず、静粛な運転が可能。

### 多数歯数差歯形

同時噛み合い数を大幅に増加。

### 低騒音ブレーキ※3

従来オプション対応だった低騒音ブレーキを標準採用。

※1. 枠番の末尾が「R」「S」以外の機種。

※2. 枠番の末尾が「R」「S」の機種。

※3. 90Wと2.2kWインバータ用モータを除く。

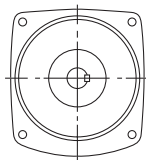
## 2. コンパクト

### コンパクト設計

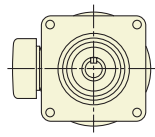
コンパクトさで定評のあるアルタックスαシリーズと主要取合い寸法は互換性があります。

### 業界最少のフランジ

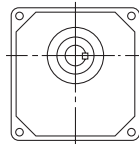
一般のギヤモータと異なり同心軸構造の為業界最少のフランジ寸法です。またフランジ中心とモータの中心にずれが無くコンパクトです。



A社



アルタックス



B社

## 3. 使いやすさ

### 取付方向自由

全機種取り付け方向の制限はありません。お客様の用途に合わせて自由に設計が可能です。

### メンテナンスフリー

全機種グリス潤滑で長時間メンテナンスが不要です。出荷時にグリスを封入してお届けします。

## 4. 豊富なラインナップ

豊富なモータバリエーションで最適な一台をお選びいただけます。各国規格にも対応しております。

三相モータ  
単相モータ  
インバータ用モータ  
ブレーキ付モータ  
高効率モータ

屋外形モータ  
安全増防爆形  
特殊電圧モータ  
海外規格モータ

## Table of Contents

	頁
形式記号	3
機種一覧	3
標準仕様	4
選定手順	5
選定資料	6
トラクション機種選定上の注意	8
選定表・寸法図	
三相モータ	
90 W	9
0.1 kW	10
0.2 kW	11
0.25kW	12
0.4 kW	13
0.55kW	14
0.75kW	15
1.1 kW	16
1.5 kW	17
2.2 kW	18
単相モータ	
90 W	19
0.1 kW	20
0.2 kW	21
0.4 kW	22
三相インバータ用モータ	
0.1 kW	23
0.2 kW	24
0.4 kW	25
0.75kW	26
1.5 kW	27
2.2 kW	28
技術資料	
慣性モーメント・GD <sup>2</sup>	29
回転方向	30
実減速比	30
潤滑	30
モータ特性表	31
ブレーキ特性表	33
結線	35
標準塗装	36
価格表	37
保証基準	38
使用上のご注意	38



CSA規格



EC指令



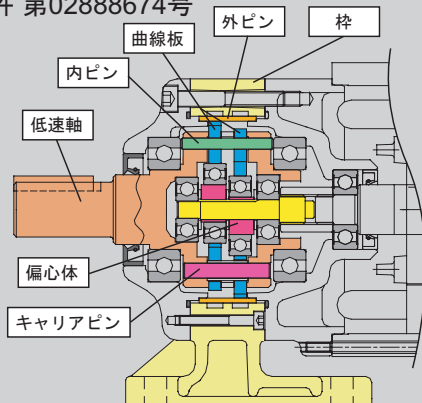
UL認定



CCC認定

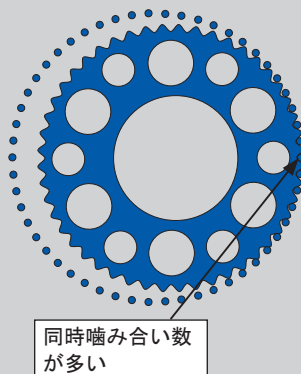
### 両持ち構造

特許 第02888674号



### 多数歯数差歯形

特許 第02639847号



同時噛み合い数が多い

### トラクションドライブ

特許出願中



枠番の末尾が「R」または「S」の機種は遊星機構トラクションドライブを採用しています。

### 低騒音化

歯車の噛合いによる音が発生しない為、一般的なギヤモータよりも静粛な運転が可能です。

(当社の同サイズギヤモータに対し、最大5dB(A)低減)